



# Nordkystens Fremtid

Orienteringsmøde den 14. januar 2017



# Dagsorden

1. Velkommen og baggrund for Nordkystens Fremtid v. Borgmester Steen Hasselriis
2. Præsentation af det kysttekniske skitseprojekt v. COWI
3. Spørgsmål til det kysttekniske skitseprojekt
4. Bidragsfordeling v. Borgmester Steen Hasselriis
5. Spørgsmål vedrørende bidragsfordeling
6. Den videre proces (myndighedsprojekt, råstofindvinding, Kap. 1a) v. direktør Kim Jørgensen
7. Tak for i dag



# Baggrund -

## Samarbejde mellem de tre kommuner på Nordkysten

- Behovet for fælles løsning er ikke nyt, og der har tidligere været forsøg på en helhedsløsning
- Stormen Bodil 2013 - kalder på et nyt samarbejde
- Visionsprojekt for Nordkysten i 2014
- 3 byråd mødes - beslutning om fælles aktion 2014



# Baggrund - Status for projektet

- Juridisk risikovurdering, 2016
- Kystteknisk skitseprojekt, 2016
- Byrådene i Halsnæs, Gribskov og Helsingør kommuner besluttede i december 2016 at fortsætte samarbejdet
  - Udarbejdelse af myndighedsprojekt, råstofindvinding og anlæg sker i samarbejde mellem de tre kommuner
  - De enkelte kommuner sammensætter en betalingsmodel der gælder for den enkelte kommune, og står for kommunikationen med egne borgere



# Nordkystens Fremtid

## Kystteknisk skitseprojekt

Præsentation v. COWI



# Nordkystens Fremtid

## Kystteknisk skitseprojekt

# Spørgsmål?



# Nordkystens Fremtid

## Bidragsfordeling

### Hvad koster projektet?

- Kystekniske skitseprojekt: 101 mio. kr. til sandfordring, heraf 27 mio. kr. til sandfodring i Halsnæs
- Skræntfodssikring og bølgebrydere 70 mio. kr.
- Løbende vedligeholdelse



### Hvem skal betale?

- Der er truffet beslutning om at 1. række skal bidrage, og at det kan besluttes, at ejendomme indtil 300 meter fra kysten kan pålægges bidragspligt



# Nordkystens Fremtid

## Bidragsfordeling

### Regneeksempel: Strækningen Kikhavn - Liseleje

#### Udgifter

Initial sandfodring: 27 mio. kr. ved 60 m<sup>3</sup>/m

40,5 mio. kr. ved 90 m<sup>3</sup>/m

Løbende drift i gennemsnit 4 m<sup>3</sup>/m/år = 1,8 mio./år

#### Hvem skal betale?

- 1. række: Ca. 200 bebyggede matrikler
- Mellem 1. række og 300 meter: Ca. 800 bebyggede matrikler





# Nordkystens Fremtid

## Bidragsfordeling

### Regneeksempel: Strækningen Kikhavn - Liseleje

#### Initialfodring 60 m<sup>3</sup>/m

- Hvis 1. række skal betale alene, skal hver bebygget ejendom betale 135.000 kr.
- Hvis alle ejendomme med bygninger indtil 300 meter fra kysten bidrager på lige fod, skal hver bebygget ejendom betale 27.000 kr.

#### Initialfodring 90 m<sup>3</sup>/m

- Hvis 1. række skal betale alene, skal hver bebygget ejendom betale 202.500 kr.
- Hvis alle ejendomme med bygninger indtil 300 meter fra kysten bidrager på lige fod, skal hver bebygget ejendom betale 40.500 kr.



# Nordkystens Fremtid

## Bidragsfordeling

### Regneeksempel: Strækningen Kikhavn - Liseleje

Et nyoprettet kystlag optager et lån over 25 år til en rente på 1,56%, som kommunen garanterer.

Kommunekredit fastforrentet annuitet 1,56 %		Første række betaler alene (afrundet beløb)	Alle indtil 300 m betaler det samme (afrundet beløb)
	Anlægsudgift	Årlig ydelse pr. ejendom	Årlig ydelse pr. ejendom
Initialfodring 60 m <sup>3</sup> /m	27 mio. kr.	6.600 kr.	1.300 kr.
Initialfodring 90 m <sup>3</sup> /m	40,5 mio. kr.	9.800 kr.	2.000 kr.



# Nordkystens Fremtid

## Bidragsfordeling

Spørgsmål?

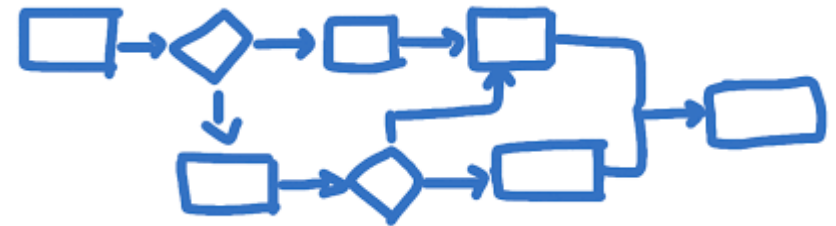


# Nordkystens Fremtid

## Den videre proces

### Igang sættes i 2017:

- Myndighedsprojekt og miljøvurdering (2017-2018)
- Ansøgning om tilladelse til at indvinde sand og miljøvurdering (2017-2018)
- Model for bidragsfordeling (2017)



### Herefter:

- Kapitel 1a proces (kystbeskyttelsesloven)
  - Høring
  - Klageadgang



# Nordkystens Fremtid

Tak for i dag!



Følg med i projektet på hjemmesiden:

<http://www.gribskov.dk/borger/natur-miljoe-og-trafik/kyst-fredning-og-natur/nordkystens-fremtid/>

- Foto fra Stængehuse er taget af Søren Agerlund



Projektet er støttet af  
Region Hovedstaden og Greater Copenhagen



**Region  
Hovedstaden**

**GREATER  
CoPENHAGEN**

